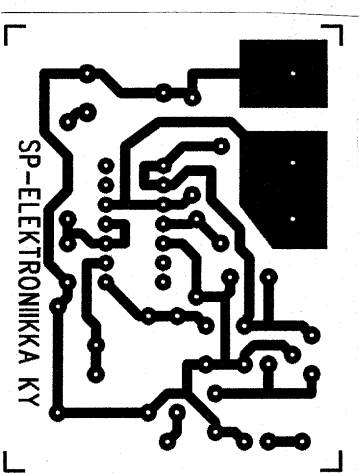


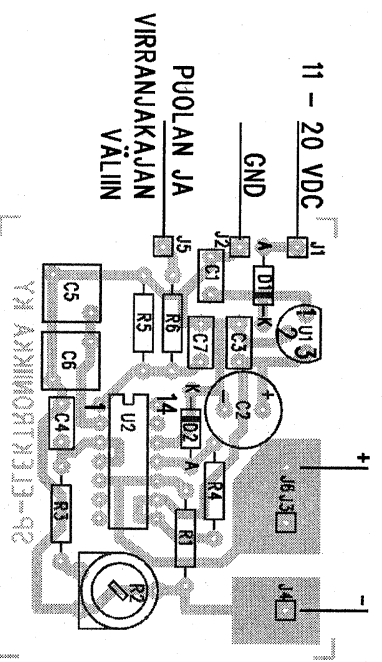
8.2k = HARM.PUN.PUN.KULT.
 22k = PUN.PUN.OR.KULT.
 82.5k = HARM.PUN.VIHR.PUN.RUSK.
 100nF = MERKINTÄ 104 TAI 0.1k
 22nF = MERKINTÄ 22n
 2.2uF = MERKINTÄ 2.2k
 14.3nF = MERKINTÄ 14n3
 100uF = MINUSNAPA ON MERKITTY
 U2 = NASTA 1 ON MERKITTY
 DIODI = KATODILLA ON VIIVA

IN 33.3 Hz = OUT 1V = 1000r/min = 4 SYL. MOOTTORI
 IN 66.6 Hz = OUT 1V = 1000r/min = 8 SYL. MOOTTORI
 J5:een VOI KYTKEÄ MYÖS ESIM. SULKEUTUVAN KYTKIMEN MAATA VASTEN
 JOLLOIN J5 JA KÄYTTÖJÄNNITTEEN VÄLLE KYTKETÄÄN ESIM. 1k VASTUS



SP-ELEKTRONIIKKA KY

YLEISMITTARILLE



U1 REGULOI JÄNNITTEEKSI 8V, U2 MUUTTAA NASTAAN 1 TULEVAT
 PULSSIT TASAJÄNNITTEEKSI JOKA ON VERRANOLLINEN
 TAAJUUTEEN, R2:lla SÄADETÄÄN ULOSTULOJÄNNITE OIKEAKSI.
 33.3 Hz = 1000r/min NELISYLIINTERISISSÄ MOOTTORISSA, ULOSTULO-
 JÄNNITE 1V. JOS TAAJUUS ON 50 Hz = 1500r/min = 1.5V OUT.
 SP-ELEKTRONIIKKA KY EI OTA VASTUUTA RAKENNUSSARJAN
 MAHDOLLISESTI AHEUTTAMISTA VAHINGOISTA, TÄYYS VASTUUS
 SIIRTYY SARJAN KÄYTTÄJÄLLE.

F/V ADAPTERI

PIIRT.	SP _n	TARK.	SP _n
SUUNNI.	SP _n	PVM	-96

SP-ELEKTRONIIKKA KY