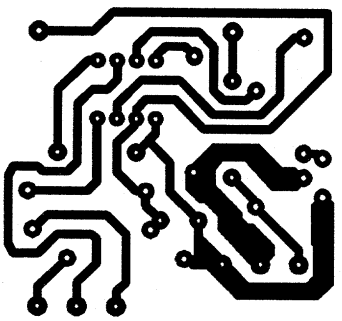
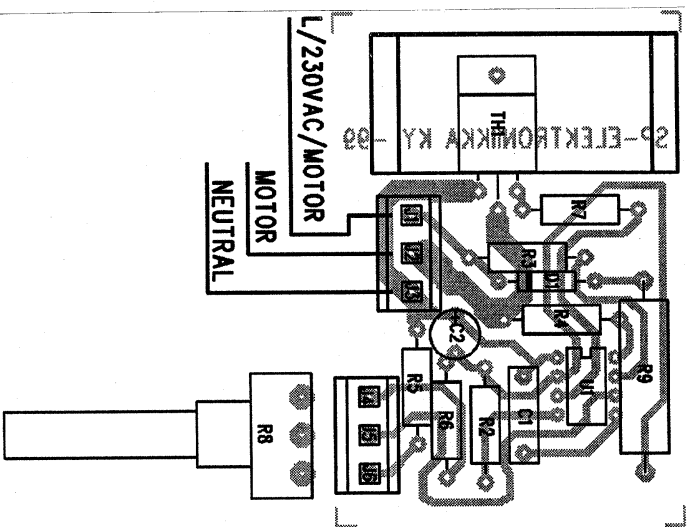


**U208 NASTOISTA MITATTUJA JÄNNITTEITÄ**

- NASTA 1 = YHTEINEN
- NASTA 2 = KÄYTTÖJÄNNITE n. -13 ... 15 VDC
- NASTA 3 = PULSSIT TRIACILLE
- NASTA 4 = REFERENSSIJÄNNITE VERRATTUNA NASTAAN 2 n. -1.1 ... 1.2VDC
- NASTA 5 = KIERROSNOPEDEN SÄÄDÖN MUKAAN KONDENSAATTORIN LATAUTUMIS JÄNNITE
- NASTA 6 = SÄÄTÖJÄNNITE n.-7 VDC PIENIN NOPEUS, n.-0.8 VDC SUURIN NOPEUS
- NASTA 7 = JÄNNITETARKKAILUJA n. 1.7 VAC
- NASTA 8 = VIRRANTARKKAILUJA n. 1.5 VAC PIENIN NOPEUS, n. 0.6 VAC SUURIN NOPEUS

**HUOMIO !!! LAITE ON KYTKETTY SUORAAN VERKKO-JÄNNITTEeseen, VAIN AMMATTI-HENKILÖN KÄYTTÖÖN. !!! KUOLETTAVAN SÄHKÖISKUN VAARA !!!**



SP-ELEKTRONIIKKA KY -99

trioed

230VAC MOOTTORIN OHJAIN	
PIIRT.	TARK.SPn -99
SUUNN.	PVM SPn
SP-ELEKTRONIIKKA KY	