



# SP - ELEKTRONIKKA

HINNAT SISÄLTÄVÄT ALV 22%, PYYDÄ TARJOUS ISOMMISTA ERISTÄ

## KERAAMISET FILTTERIT

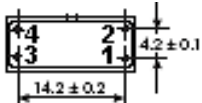


1 = INPUT, 2 = OUTPUT  
3 ja 4 = GND

Murata CFUM 455 B, 455 kHz, 6dB bandwidth +/- 15 kHz, 40dB bandwidth +/- 30 kHz. Attenuati 27dB at 455kHz +/- 100kHz. Insertion loss 4dB, input / output impedance 1500 ohm. 6.5 x 6.5 x 6.3 mm. 2.50€

1=IN Murata CFW 455C, 6dB bandwidth +/- 12.5 kHz. 2,3,4 = GND 50 dB bandwidth +/- 24 kHz, attenuation 35dB 5 = OUT

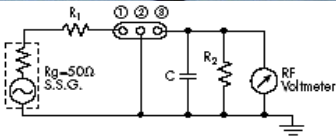
455 kHz +/- 100kHz. Insertion loss 4 dB, input / output impedance 1500 ohm. 11 x 7 x 8.5 mm. 1.50€



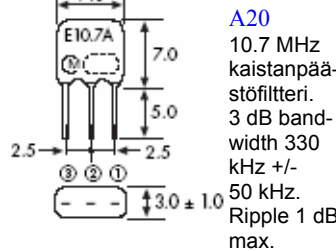
Murata CFK455F8, 455 kHz, 3dB bandwidth +/- 4.2kHz, 6dB bandwidth +/- 6 kHz, ripple 3dB max. Attenuation 80 dB at 455 kHz +/- 100 kHz. Insertion loss 6 dB max. Input/output impedance 2kohm. 1 = IN, 3 = OUT, 2 ja 4 = GND. 1.50€

**KERAAMISET SUOTIMET**  
5.5 MHz, 6.0 MHz, 6.5 MHz 0.85€

**DISKRIMINAATTORIT**  
CDA 5.5MC/6.5MC/10.7MC 1.70€



## SFE10.7M A20



10.7 MHz kaistanpäästöfiltri. 3 dB bandwidth 330 kHz +/- 50 kHz. Ripple 1 dB max. output/input impedance 330 ohm. Insertion loss 4 dB +/- 2dB. Rg + R1 = R2 = input / output impedance. C = 10pF including stray capacitance. 1.00€

**ULA -alueen kaistanpäästösuodin**  
76 - 108 MHz, GF3, speksit netissä. 2.50€



**Laajakaista RF-muuntaja 1:1. Co-Ilcraft WB1010PC. 5kHz - 100MHz. 3.00€**

**SP-ELEKTRONIKKA OY**  
- elektronikan komponentit  
- kitaran osat ja tarvikkeet  
Puh: 08 - 5565 858 OULU  
www.spelektronikka.fi

Lasermerkintää esim. anodisoituun alumiiniin... www.spelektronikka.fi



4 6 A 5 3 2 1 7

**Ferriittirengas 1.** Vaalean sininen, PHILIPS 432202097062, ferroxcube 3E2, ulko Ø 14.4, sisä Ø 8.2, kork. 5.4 mm 0.30€

**Ferriittirengas 2.** Harmaa, 311-Permite 55, ulko Ø 12.7, sisä Ø 7.5, kork. 4.8 mm 0.30€

**Ferriittirengas 3.** "Pigs nose", 6 x 10 mm, 2 x 3 reikä 0.30€

**Ferriittirengas 4.** Harmaa, Neosid, ulko Ø 3, sisä Ø 1.2, kork. 3.2 mm, komponentin jalkaan ym. 0.30€

**Ferriittirengas 4B.** Harmaa, Epcos, ulko Ø 3.3, sisä Ø 1.2, kork. 3.5mm, komponentin jalkaan ym. N22 materiaalia, B62110A3011X22 0.20€

**Ferriittirengas 5.** Harmaa, Neosid, ulko Ø 4.2, sisä Ø 2, kork. 3.5 mm, komponentin jalkaan ym. 0.30€

**Ferriittirengas 6.** Harmaa, Philips, ulko Ø 3, sisä Ø 1, kork. 4 mm, materiaali 4S2, <1000MHz tyyppi 3312, komp. jalkaan ym. 0.80€

**Ferriittirengas 7.** Harmaa, Neosid-28-042-28, ulko Ø 38, sisä Ø 25, kork. 12.7 mm, f=10kHz B=0.1mT AL1236 min. BSAT 23+/-2°C 0.80€

**Ferriittirengas A.** Harmaa, Neosid, ulko Ø 3.3, sisä Ø 0.9, kork. 6 mm, komponentin jalkaan ym. 0.30€

## KIDEFILTTERIT, 21.4 MHz



**21J1B,** Toyocom, 2 -pole, 3 dB bandwidth +/- 7.5kHz, 18 dB attenuation at +/- 28 kHz. Insertion loss 0.5 dB, ripple 1.5 dB. Input/output impedance 1500 ohm / 2pF. 2.50€

**XFM-214S102,** KVG 8 -pole, 3dB bandwidth +/- 6.5 kHz. Insertion loss 3 dB, ripple 2 dB. 3.50€

**21J4B,** Toyocom, kuten edellä 3.50€

**21F15CH,** NDK, kuten edellä 3.50€



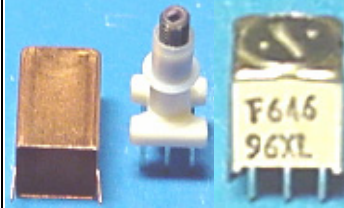
**XF-700S05,** KVG, 70 MHz, 3dB bandwidth +/- 7.5 kHz, insertion loss 6dB, stopband attenuation 40 dB at +/- 30 kHz. Termination 50 ohm. Ripple 1dB. 18.00€

**XFM-214S127,** KVG 21.4 MHz, muuten kutakuinkin kuten XF. 18.00€

**T24E01J,** Toyocom, 21.4 MHz 12.00€

**SP-ELEKTRONIKKA OY**  
- elektronikan komponentit  
- kitaran osat ja tarvikkeet  
Puh: 08 - 5565 858 OULU  
www.spelektronikka.fi

Lasermerkintää esim. pulverimaalattuun alumiiniin...  
www.spelektronikka.fi



**KELAPURKKI 1.** purkki, runko, sydän, viisi jalkaa, rasteri n.4.5mm, purkki 7.5x7.5x12 mm 2.50€

**KELAPURKKI 2.** Koodaamattomassa IR -vastaanottimessa käytetty kela, 5.5 x 5.5 x 5.7 mm, 5 -jalkaa, F646/96XL 0.50€



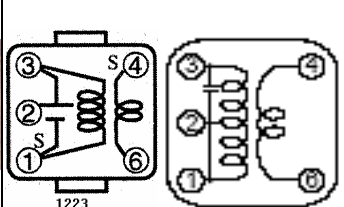
**KELAPURKKI 3.** Ilmaisipurkki fres. 455 kHz, 5.7 x 5.7 x 8.5 mm, 0066 -531B, kuva b, 0.80€

**KELAPURKKI 4.** Ilmaisipurkki fres. 455 kHz, 5.7 x 5.7 x 5.8 mm 1242 - 455, kuva c 3.00€

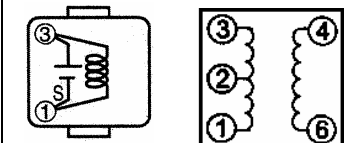
**KELAPURKKI 5.** Ilmaisipurkki fres. 10.7 MHz, 5.7 x 5.7 x 5.8 mm 1223 - 107, kuva b 8.00€

**KELAPURKKI 6A.** Vt -purkki fres. 10.7 MHz, 10x10x12 mm, punaruskea sydän. Imp. 15k/300ohm, lisätietoa nettisivuilla, kuva e 6.00€

**KELAPURKKI 7A.** Vt -purkki fres. 10.7 MHz, 10x10x12 mm, vihreä sydän. Imp. 25k / 4k, lisätietoa nettisivuilla, kuva e. 6.00€



KUVA b KUVA e



KUVA c KUVA d



**KELAPURKKI 8.** Kela 433-88469, 140 - 330 nH, 5 -jalkaa, 10x10x11mm, kuva d. 1 - 3 0.50€

**KELAPURKKI 9.** Kela 440-8839, 6 - 13 µH, 5 -jalkaa, 10x10x11mm, väliulosotto, kuva d. 1 - 3 - 6 0.50€

**KELAPURKKI 10.** Kela 94160, Kamafer 525 7007 / TELESTE 250 nH, 5 -jalkaa, 7.5x7.5x12mm kaksoiskela kuva d. 1 - 3, 4 - 6 0.50€



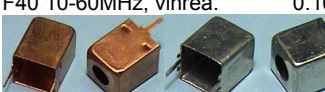
**KELAPURKKI 11.** Helix 2886 kaistanpäästö aluetta voi virittää alueella, 410 - 450 MHz, purkin koko 7.5 x 15 x 12 mm 1.50€

**KELAPURKKI 12.** Helix 2765 kaistanpäästö aluetta voi virittää alueella, 450 - 520 MHz, purkin koko 7.5 x 15 x 12 mm 0.50€

**KELAPURKKI 13.** Helix 2767 kaistanpäästö aluetta voi virittää alueella, 420 - 470 MHz, purkin koko 7.5 x 15 x 12 mm 1.50€



Neosid ferriitti, kelan käänin ympärille. Materiaali F10b 5-15MHz. 6.8mm x 6.2mm, sisäreikä 3.8 / 5.5 mm. Violetti 0.10€  
Kuten edellä, mutta materiaali F40 10-60MHz, vihreä. 0.10€



**Tyhjät kelapurkin kuoret**  
Kupari, 7.3 x 7.3 x 9.2mm 0.10€  
Kirkas, 10.1 x 10.1 x 11.3mm 0.10€



**Eristereikärima,** käytetään korottamaan komponentti levyn pinnasta, estää mm. tinan nousun komponentin runkoon läpikuparoiduissa levyissä, rima 40 reikää, r.2.54mm, käytetään mm. kiteiden kanssa. 0.05€



**Verkkosuodin** kojeliittimellä 250VAC, 50/60Hz, 3A@40°C. 8.50€



**RF -modulaattori,** jonka avulla saat pelattua pelikoneilla käyttäen "vanhoja" TV -vastaanottimia joissa ei ole SCART -liitintä, tai SCART -liitin on jo varattu. Liitetään TV:n antenni sisäänmenoon.

Gamecube RF -modulaattori 12.00€  
Playstation RF -modulaattori 12.00€  
X -BOX RF -modulaattori 12.00€



**Yleiskäyttöinen RF -modulaattori,** RCA-naaras liittimet audioille (L/R) ja videoolle. Käyttää kanavaa 3 (55.25 - 55.45 MHz). Liitetään TV:n antennisisäänmenoon. Mukana myös verkkolaite. **Yleiskäyttöinen RF -modulaattori** 15.00€